

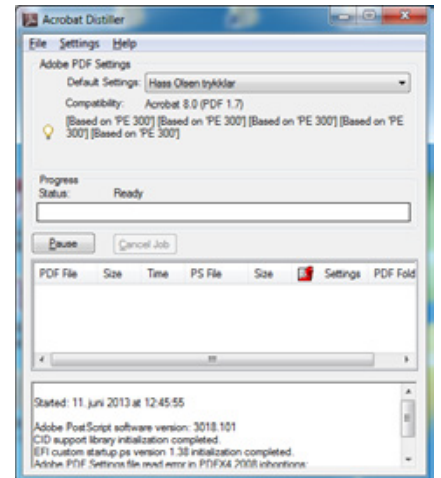
## DEN PERFEKTE PDF-FIL

Pdf'en skal være i CMYK-farver eller i pantonefarver. RGB-farver kan ikke anvendes til tryk. Vi kan konvertere RGB-farver til CMYK, men der opstår farveforskelle.

Benyt evt. Hass Olsens pdf-option (installeres i Adobe Acrobat Distiller). Rekvirer denne - send mail til [info@hassolsen.dk](mailto:info@hassolsen.dk) eller spørg din grafiske konsulent.

Pdf'en skal have skæremærker (Crop marks) og 3 mm udover til beskæring (bleed) på alle sider for at undgå hvide kanter ved færdiggørelse/beskæring. Benyt standard Offset (2,117) fra InDesign. Pdf'en skal være enkeltsidet og ikke i opslag (spreads).

Alle enkeltsider skal være i samme pdf-dokument, være centrerede (samme afstand til papirkant på alle sider) og have samme format og orientering.



Pdf'en må ikke indeholde RGB-farver hverken i selve filen eller i billeder. Hvis der ikke skal bruges pantonefarver, skal pantonefarver også være konverteret til CMYK.

Skrifter skal være vedhæftede (embedded) i pdf'en og overprint skal være korrekt indstillet.

Billeder skal ligge i en opløsning på 300 dpi i 100% størrelse. Ved en opløsning på under 240 dpi begynder den manglende kvalitet at blive synlig.

Vær opmærksom på, at der ikke er brugt "Registerfarve" (Registration Color) til sort tekst fra InDesign, da det resulterer i, at den sorte tekst ligger i alle fire farver.

*Se mere på næste side*

Skrifter er embeded

Korrekt format  
og orientering

Enkelt-sided  
(ikke opslag)

Centreret  
(ens afstand til kant)

# Overskrift

Ratium quas inum equasp isinctatium, optaturitat aut quo tem id modi quamus et aut eum in ra conet adi il maximolo dolora ant pos dus. Bitio.

Et etur, ut odi solut pro omniti vid eium inus. Harum re estenem quatemorem ipsanda dolo-rempe alitio. Itatus ut re, se audae. Equis unt et fuga. Iquossincte pos escium qui veliqui ute illacid qui sequodit, corrum dolores ecataquid quae et ut ulluptame veligni maionsequi bere que qui cones dolorem dolorumquam, tem. Identio strunt-ius ant voluptas iumende rundiatior sa consequo molorum eribus elis same eumendelit, ab ipsum ratque pliat que escidus sequature res quamusa que nim volor alignimus ut aut idit ium sequossit quibus exerchi cilless itibus natio mil et omni dem exeratemquis ut aut et officent.

Nam earum abore nonsequi ut labo. Event labo- rum num fuga. Oloriam reperis volorep eratem.

Nam adit magnis autemquam repellaut laborro rporepere eum accum quatemala dus nulle- strunt quiae as conempo rioreic iisquis volore con- consene dit fugitas itibus, con corehendaee explicius endentiam, net explace runtem ipis que non ex- ererovid experro ea none volupic te dis adicietur, te esciassim eat acerovitatem am eos et.

Qui occae dolori volupta cum res esti de la eariore nis audam verovitia explis nis incipsam volut qui vid mincid ex eum seque nulpari dolorpor aut as ut fugitiis magnam ullaccus eos magnam hitibus delecerspere dolupic te nobis molo exerepe rferrum eos est veribus eos volorpore re dolor rescis.

*Ma seque nis dest utescid mo berro tem quibus volorro to demperatias molorit ditaepudis que velit et as aut aut latiae offic torio qui aspel ilit as si ad magniam idi sum et optam ullanda solorep edigeni mentionem re aliqui cus dolupta net eaque vento.*

Skrifter, streger og rammer i ren sort (ikke registersort)

RGB og Pantone konverteret til CMYK (medmindre der skal bruges pantonefarver)

Korrekt overprint



Billeder i CMYK, i 300 ppi

3 mm ud over beskæring

Skæremærker med offset på 2,117 mm